

رضا الوان دارستانی^۱، پیمان افضل^۲، عباس پرورش^۳، کامران گشتاسبی^۴، داریوش کاوه آهنگران^۵

۱- دارای مدرک کارشناسی ارشد استخراج معدن، کارشناس شرکت نوین معدن، reza_alvan@yahoo.co.uk

۲- دانشجوی دکتری زمین شناسی اقتصادی، دانشگاه آزاد اسلامی، واحد علوم و تحقیقات، دارای مدرک کارشناسی ارشد اکتشاف معدن،

peymanafzal@yahoo.com

۳- استادیار گروه مهندسی معدن، دانشکده تحصیلات تکمیلی، دانشگاه آزاد اسلامی، واحد تهران جنوب

۴- استادیار بخش مهندسی معدن، دانشگاه تربیت مدرس

۵- عضو هیات علمی گروه مهندسی معدن، دانشگاه آزاد اسلامی، واحد تهران جنوب

E-mail: Mirdarc@Yahoo.com

GEMS

()

(Fe,S)

EXCLE

GEMS

Ore Sampling By Investigation Of Boreholes In Gol_E_Gohar 3

M.Najafabadi*, A.Mirdar Mansour Panahi, H.Khezri

Abstract

Desining of procesing system in Gol_E_Gohar 3 Mine needs 20 tone of ore with some special characters. The best refer can be the bore hole drilling. In this article,we chose the position of bore hole for drilling by information of exploration hole and the results of modelling (KRIGING) the deposite by GEMS software. This hole optimized in EXCLE software in regard to content of ore and some special characters. At last we chose bore hole whit least length that prepare our grade characters.

۱- مقدمه

(Shaft)

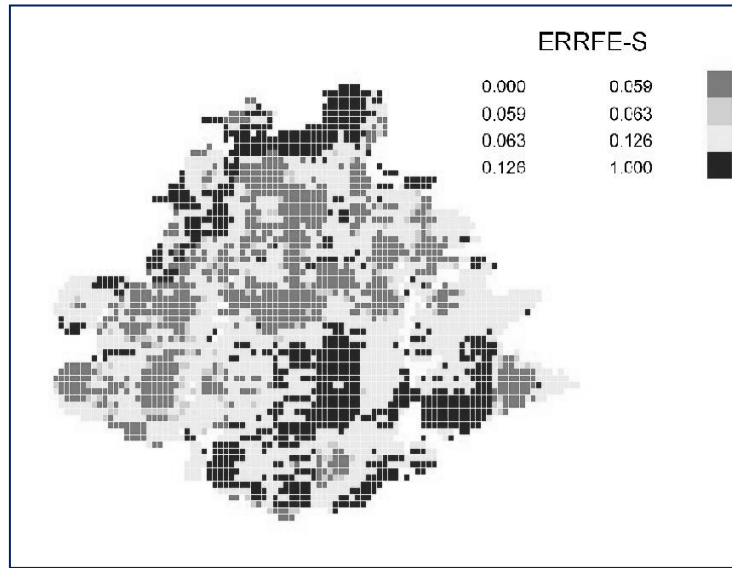
۲- روش ها و مواد
۱-۲- انتخاب محل حفاری گمانه ها

PQ (85 mm)

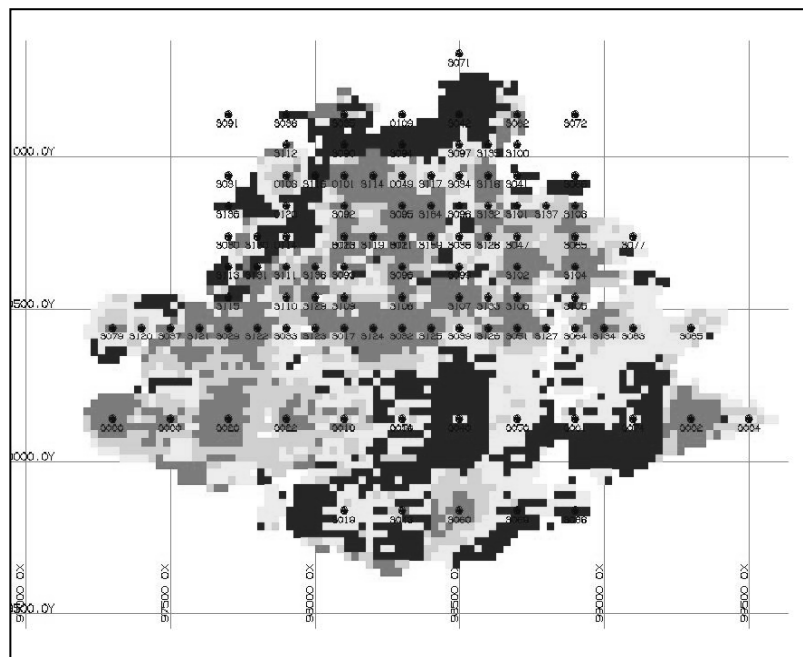
(Fe,S)

GEMS

()



() .



Error! Not a valid link.

C1 B1,A1

. []

Error! Not a valid link.

SGA

SQ HQ PQ

SQ

PQ

HQ

PQ

) PQ

(,)

(

SGA

Error! Not a valid link.

.A1, B1, C1

.A1, B1, C1

EXCLE

SOLVER

$C3 \geq 33$ و $B1 \geq 3$, $B2 \geq 23$, $B3 \geq 34$, $C1 \geq 6$, $C2 \geq 34$

()

(:)

Error! Not a valid link.

۸- نتیجه گیری

(case 4)

PQ

PQ

Error! Not a valid link.

[1] Mertin., (September 2005), "*Laboratory Investigations on 20 Iron Ore Samples from the Deposit Gol E Gohar – Area 3*", Studien-Gesellschaft für Eisenerz-Aufbereitung,

" () []

" () []